

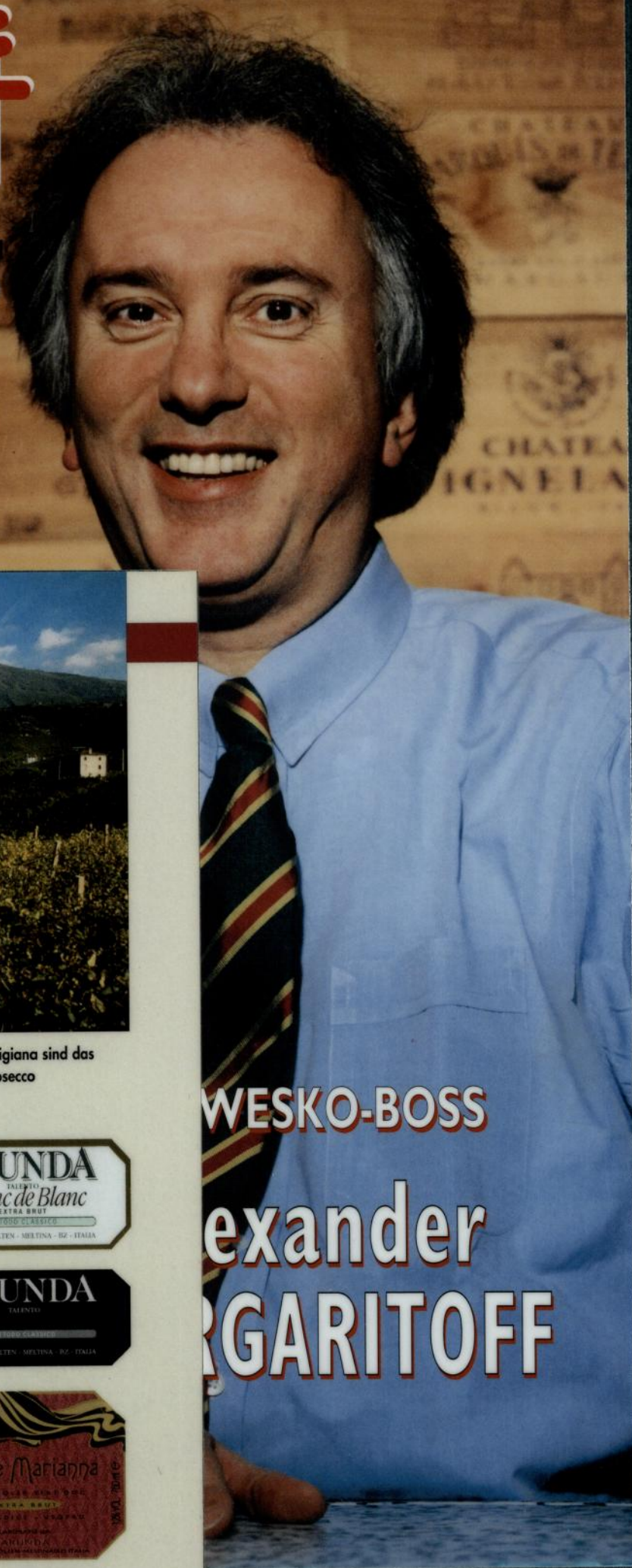


falstaff

MAGAZIN

ESSEN · TRINKEN · REISEN
Ausgabe 1/2002 Jänner/Februar € 5,80 (ATS 79,81)

DIE ULTIMATIVE JAHRGANGS-VORSCHAU:
SO SCHMECKT 2001!



WESKO-BOSS
Alexander
GARITOFF

92 Franciacorta Brut Cuvée Annamaria Clementi 1995 - Ca' del Bosco

Funkelndes Strohgelb mit anhaltender Perlage; intensive, vielschichtige Nase, nach frisch geröstetem Kaffee, Haselnüsse, etwas Rauch und reife Ananas; sehr satt im Verlauf, überaus volle, opulente Struktur, viel Tiefgang, im Finale frische Zitrusfrucht. *BEZUG: Wagner, Gmunden*

91 Franciacorta Dosage Zero 1997 - Ca' del Bosco

Glänzendes feines Strohgelb; komplexe, vielschichtige Nase mit Noten nach weißer Schokolade, Buttercroissant und etwas gebrannten Haselnüssen; im Gaumen feingliedrig, sehr ausgewogen zwischen frischer Säure und Frucht, feinkörniger Perlage, langer Nachhall. *BEZUG: Wagner, Gmunden*

90 Franciacorta Brut Satèn 1997 - Ca' del Bosco

Leuchtendes Strohgelb, kräftige Perlage; feine Noten nach Zitrusfrüchten aber auch nach zarten Blüten, Akazie; weich und cremig in Ansatz und Verlauf, hält lange an, elegant und fein. *BEZUG: Wagner, Gmunden*

89 Franciacorta Brut 1997 - Ca' del Bosco

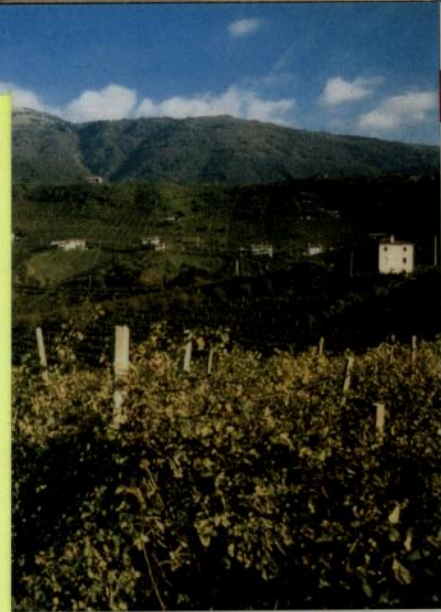
Funkelndes Strohgelb, anhaltende Perlage; ansprechende Nase mit einem feinem Mix aus gerösteten Haselnüssen, Torrone und reifem Apfel; im Mund satter Ansatz, viel reife Frucht, gute Fülle, im Nachhall nach feinem Buttergebäck. *BEZUG: Wagner, Gmunden*

86 Franciacorta Brut - Ca' del Bosco

Leuchtendes Strohgelb, feine Perlage; offene Nase mit reifen Noten, nach Brioche, Haselnuss und Karamell; entwickelt sich nach rundem Ansatz mit guter Länge, mineralische Noten im Finale, klingt fein aus. *BEZUG: Wagner, Gmunden*

85 Franciacorta Rosé 1997 - Ca' del Bosco

Leuchtende helle Himbeerfarbe, feine Perlage; leicht staubige Nase, im Hintergrund zarte Himbeer- und Erdbeernoten; frische, saftige Beerenfrucht am Gaumen, entwickelt gute Fülle, feinherbes Finale. *BEZUG: Wagner, Gmunden*



Die sanften Hügel der Marca Trevigiana sind das Ursprungsgebiet des Prosecco

illavista
; hochfeine
Briocheton;
, verwoben,
, zu kräftigen

omen nach
er, eleganter
ast weniger

itnoten, ein
n Mund sehr
sgesamt ein
Bitternote.

eprägte Aro-
; im Mund
le, wirkt ein
an

e; intensive,
Kaffee, Ha-
satt im Ver-
tiefgang, im
unden

el Bosco
ichtige Nase
ssant und et-
gliedrig, sehr
nt, feinkörni-
Gmunden

Bosco
Noten nach
kazie; weich
, elegant und

nsprechende
Haselnüssen,
atz, viel reife
uttergebäck.



Bewertungsschema

- 100** Nicht zu übertreffen
- 95-99** Absolute Weltklasse
- 90-94** Ausgezeichneter Wein, unter den Besten des Jahrgangs
- 85-89** Gut bis Sehr gut
- 80-84** Zufriedenstellend bis Gut
- 75-79** Ordentlicher Wein mit kleinen Einschränkungen

