

GAMBERO ROSSI®

anno 17
numero 215
mensile dicembre '09
4,90 euro



in regalo
RICETTE
SOTTO
I RIFLETTORI

PROSECCO BATTE TUTTI

MA TUTTA LA
SPUMANTISTICA
ITALIANA
È IN GRANDE
CRESCITA.
LA **CLASSIFICA**
DELLE MIGLIORI
ETICHETTE.
I RÉCOLTANT
DA NON
PERDERE
PER CHI BRINDA
A **CHAMPAGNE**

sotto l'albero
REGALI
DI GUSTO

tre forchette 2010
LA FORZA
DEI CUOCHI

a prova di Gambero
I MIGLIORI
GIANDUIOTTI

il pocket
vini d'Italia 2010
I PREMI SPECIALI

L'ELENCO
DEI TRE BICCHIERI

aromatiche. Al palato si fa apprezzare per la struttura ed una ricca sapidità sorretta da una decisa nota acida.

80 PROSECCO DI VALDOB- BIADENE DRY

Bortolin
Spumanti
fraz. Santo Stefano
via Menegazzi, 5
Valdobbiadene (TV)
tel. 0423 900135
www.bortolin.com
prezzo 14 euro

I fratelli Andrea e Diego Bortolin offrono anche quest'anno una gamma di spumanti di livello eccellente. Il loro Dry è uno spumante fresco e fragrante di toni fruttati e fiori bianchi, nitido e sapido al palato, vitale, di buon nerbo e persistenza. Si sviluppa armonico ed appagante al palato con la sua polpa di frutto integra e quasi dolce, sorretto fino in fondo da una fresca vena acida e da un'effervescenza carezzevole.

80 PROSECCO DI VALDOB- BIADENE EXTRA DRY MILLESIMATO '08

Astoria
via Crevada, 44
Refrontolo (TV)
tel. 0423 6699
www.astoria.it
prezzo 10 euro

L'Astoria è stata tra le prime aziende di Conegliano Valdobbiadene ad indicare sulla bottiglia l'anno della vendemmia. L'annata

'08 dell'Extra Dry ha perlage fine e colore paglierino brillante, e si apre rotondo e armonico su note di frutta tropicale, fiori di campo e agrume. Al palato offre una confortante consistenza, e una vitale freschezza sostiene un fruttato opulento ma integro.

80 Prosecco di Valdob- biadene Brut Borgoluce

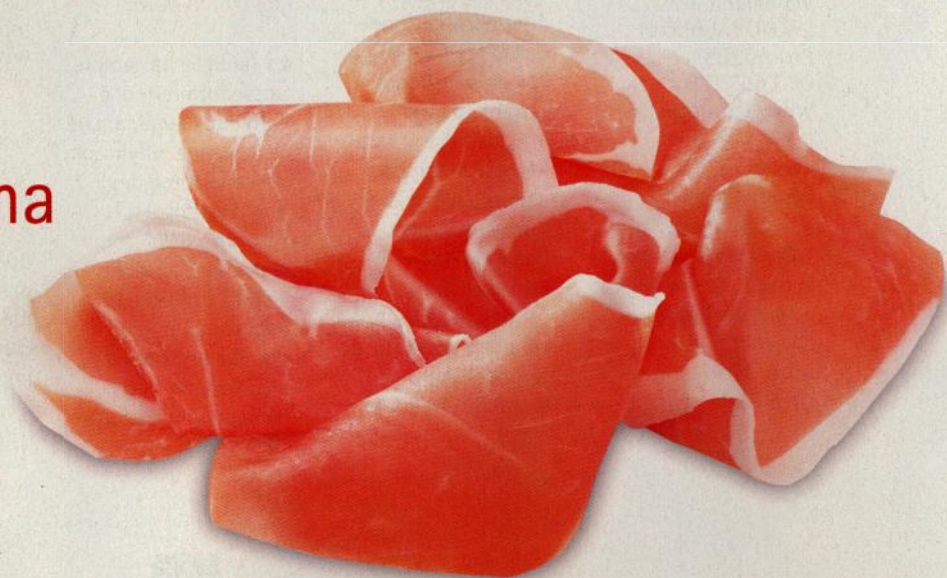
loc. Musile, 2

Susegana (TV)
tel. 0438 435287
www.borgoluce.it
prezzo 11 euro

Tra le etichette di questa nuova azienda, tutte di ottimo livello, quest'anno segnaliamo il Brut, che s'è messo in "luce" grazie alla pulizia stilistica dell'interpretazione. È un vino intenso nei profumi, fresco, sapido e polposo, che non è asciutto in modo esasperato e soprattutto non chiude amaro. Offre frutto e florealità al naso come al palato, e si sviluppa armonico fresco e appagante.

PROSCIUTTO BAR

prosciutto crudo
pane di montagna
frutta fresca



Rosa dell'Angelo

Associata al Consorzio del Prosciutto di Parma

Centro Commerciale EUROTORRI - Parma - Tel. 0521 844100 - www.rosaangelo.it

BRUT ROSÉ Monsupello

via San Lazzaro, 5
27050 Torricella
Verzate (PV)
0383 89604
www.monsupello.it
prezzo 18 euro

Carlo Boatti è stato uno dei primi a credere nelle potenzialità di un territorio troppo spesso vituperato e, in taluni casi, non valorizzato adeguatamente dagli stessi produttori. Monsupello tira fuori dal cilindro per la prima volta un Rosé favoloso per via di un nerbo minerale molto profondo accompagnato da profumi di frutti rossi e petali di rosa e una bocca elegante e tesa.

FRANCIA-CORTA BRUT 2005

La Montina
via Baiana, 17
25040 Monticelli
Brusati (BS)
030 653278
www.lamontina.it
prezzo 22 euro

Cesare Ferrari, enologo, Alceo Totò e Rocco Marino per la parte agronomica e Michele Bozza che coordina il settore commerciale costituiscono un

affiatato team che negli ultimi anni ha fatto crescere numericamente e qualitativamente la produzione aziendale. Eccellente il Brut del millesimo '05 che ha freschezza e vitale tonicità, e che al palato si offre polposo, armonico e sapido, con un lunghissimo finale all'insegna del frutto. Al naso i profumi sono complessi di lieviti ed erbe aromatiche e, soprattutto di grande persistenza.

**FRANCIA-CORTA
BRUT 2004
Le Marchesine**
Via Vallosa, 31
25050 Passirano (BS)
030 657005
www.lemarchesine.it
prezzo 26 euro

Giovanni Biatta e suo figlio Loris hanno dato vita ad una delle più interessanti aziende della Franciacorta. A metà degli anni Ottanta hanno iniziato a ristrutturare le vigne di famiglia e ad acquisirne di nuove, costruendo una moderna e attrezzatissima cantina, dove vengono vinificate e spumantizzate solo le uve dei 40 ettari

da loro controllate. All'interno della produzione spicca il Franciacorta Brut '04, dal colore paglierino brillante e dal finissimo perlage, che si apre al naso su un ventaglio di sensazioni floreali e fruttate, con l'albicocca e la lavanda in primo piano, che sfumano su suggestioni di vaniglia ed agrume. La bocca è solida, armonica, sostenuta da un'elegante vena acida, di lunga persistenza.

**FRANCIA-CORTA BRUT
COLLEZIONE
ESCLUSIVA
GIOVANNI
CAVALLERI
2001**
Cavalleri
via Provinciale, 96
25030 Erbusco (BS)
030 7760217
www.cavalleri.it
prezzo 48 euro

La famiglia ha sempre posseduto terreni e coltivato la vite, anche se l'azienda vitivinicola nasce alla fine degli anni Sessanta, con l'avvento della Doc. Giovanni Cavalleri è stato il motore di questa cantina, ed uno dei personaggi più rappresentativi della denominazione,

da allora fino a tempi recenti, e alla sua memoria è intitolata la Cuvée più importante di questa maison familiare. Si tratta di uno Chardonnay in purezza che ha riposato sei anni sui lieviti prima della sboccatura e si offre oggi tonico strutturato, profondissimo, complesso e carezzevole, e riafferma il ruolo di protagonista assoluto di questa cantina nell'ambito della denominazione.

**FRANCIA-CORTA BRUT
EXTRÊME
PALAZZO
LANA '04**
**Guido
Berlucchi &
Co.**
Loc. Borgonato
p.zza Duranti, 4
Corte Franca (BS)
tel. 030 984381
www.berlucchi.it
prezzo 32 euro

Il successo negli anni della Berlucchi & C. è stato travolgente e oggi l'azienda di Borgonato è tra le maggiori cantine italiane. Quest'anno ci ha davvero impressionato il Franciacorta Brut

Extrême Palazzo Lana '04. È un Pinot Nero in purezza che offre complessi sentori di lieviti, pane grigliato e piccoli frutti rossi e neri, che sfumano su note tostate e minerali; la bocca strutturata e nervosa è ancora molto tesa per gioventù. Il vino si sviluppa progressivo e pieno e sfuma lungo su note agrumate e minerali.

**FRANCIA-CORTA
CUVÉE
ANNAMARIA
CLEMENTI
2002**
Ca' del Bosco
via Albano Zanella,
13
25030 Erbusco (BS)
030 7766111
www.cadelbosco.it
prezzo 72 euro

Conta su oltre 150 ettari di vigneti e produce poco più di un milione di eccellenti bottiglie, tra Franciacorta e vini fermi. L'azienda vanta una cantina che assume sempre più l'aspetto d'una galleria d'arte, come l'ha voluta Maurizio Zanella, presidente della maison. La Cuvée Annamaria Clementi '02 è un vino di

eleganza e profondità estreme, dal perlage minutissimo e persistente, che al naso offre un bouquet che spazia dai toni del frutto fresco alle venature tropicali per sfumare su note di brioche e vaniglia. Al palato la struttura è rigorosa e profonda, e si offre con un'incredibile armonia che la rende di rara piacevolezza e godibilità. Lunghissimo il finale all'insegna del frutto e della mineralità.

**FRANCIA-
CORTA
EXTRA
BRUT 2002**

Ferghettina
via Saline, 11
25030 Adro (BS)
030 7451212
www.ferghettina.it
prezzo 26 euro

Roberto Gatti e sua moglie Andreina, con i figli Laura, enologa, e Matteo, studente d'enologia, controllano ormai 120 ettari di belle vigne dislocate in ben sei diversi comuni della denominazione. La loro avventura è iniziata nel 1990, quando Roberto decide di acquistare i primi 4 ettari ad Erbusco. Eccellente l'Extra Brut '02, che

si presenta elegante nella sua veste paglierino-verdolino brillante con un finissimo perlage. Ha profumi intensi, fini e complessi dove il frutto maturo e i toni floreali sfumano nitidi su sensazioni di lieviti e nocciola. In bocca ha nerbo, polpa e un lungo armonico finale.

**FRANCIA-
CORTA
EXTRA
BRUT
VITTORIO
MORETTI
2002**

Bellavista
via Bellavista, 5
25030 Erbusco (BS)
030 7762000
www.bellavistawine.it
prezzo 100 euro

Spinto dall'amore per la propria terra Vittorio Moretti, imprenditore di successo, con Bellavista negli anni Settanta pose la prima pietra di quella che oggi è diventata la Holding Terra Moretti con aziende di prestigio in Lombardia e Toscana. Bellavista conta oggi su quasi 190 ettari di splendide vigne ed è il fiore all'occhiello del gruppo, uno dei marchi più apprezzati




MEDICI ERMETE
Eccellenza frizzante

Medici Ermete & Figli S.r.l.
Via Newton, 13 - 42040 Gaida - Reggio Emilia - Italy
Tel. 0522/942135 - Fax 0522/941641
E-mail: medici@medici.it - www.medici.it

Creatori di forme.



MADE IN ITALY

- Per tutte le ricette dolci e salate
- Accorcia i tempi di preparazione
- Per tutti i tipi di forno
- Direttamente dall'abbattitore al forno
- Perfetta antiaderenza e sformatura
- Qualità e sicurezza del silicone puro

Acquista Online in area professionale
www.silikomart.com

silikomart[®]
professional

Via Tagliamento, 78 - 30030 Mellaredo di Pianiga (VE) - Italy
Tel. +39 041 5190550 Fax +39 041 5190290

Altri spumanti

dell'enologia italiana nel mondo. Il Franciacorta Extra Brut Vittorio Moretti '02 è una cuvée di raffinatissima eleganza, paradigmatica della denominazione. Ha naso complesso e profondo che spazia dai freschi toni di frutto bianco a note minerali, boisé e tostate, e al palato s'impone per la straordinaria finezza espressiva, per il carezzevole equilibrio, l'armonia e la persistenza.

**FRANCIA-CORTA
SATÈN 2005**
Enrico Gatti
via Metelli, 9
25030 Erbusco
030 7267999
www.enricogatti.it
prezzo 24 euro

La Gatti di Erbusco, a fronte di una produzione non troppo importante numericamente, negli ultimi anni s'è messa in mostra con alcune cuvée di Franciacorta di livello assoluto. Il merito va a Lorenzo Gatti e alla sorella Paola, e al marito di lei, Enzo Balzarini, che hanno raccolto il testimone dal padre Enrico e hanno creato una vera

boutique winery, con una attrezzatissima cantina, che elabora vini solo dalle uve dei loro 17 ettari di vigneto. Il loro Satèn '05 è un'interpretazione quasi estrema della tipologia, che partendo da uve chardonnay in purezza ci consegna una cuvée di struttura piena e possente, profonda, morbidamente articolata ma sempre di grande carattere, merito della fermentazione in barrique (non nuove) di metà del vino base e della lunga maturazione sui lieviti.

**FRANCIA-CORTA
SATÈN 2005**
Il Mosnel
Loc. Camignone
25040 Passirano (BS)
030 653117
www.ilmosnel.it
prezzo 23 euro

Giulio e Lucia Barzanò hanno raccolto dalla madre di Emanuela Barboglio il testimone, e oggi sono loro al timone dell'azienda di famiglia, che dalla fine degli anni Sessanta produce ottimi vini e Franciacorta. Sono anni che Il Mosnel si muove su livelli d'eccellenza, con l'obiettivo costante



SF 106
mm 94 x 78 x h 21

A PROVA DI 
le classifiche

a cura di Marco Sabellico e Giuseppe Carrus

BOLLICINE AL TOP

S

PUMANTI

**TUTTI I GRANDI PROSECCO
E LE ALTRE BOLLICINE
CHE SU VINI D'ITALIA 2010
HANNO OTTENUTO
I TRE BICCHIERI**

articolo a pag. 44